

# XPS 8900

## Quick Start Guide

快速入门指南

快速入門指南

クイックスタートガイド

빠른 시작 안내서



### 1 Connect the keyboard and mouse

连接键盘和鼠标

連接鍵盤與滑鼠

キーボードとマウスを接続する

키보드와 마우스를 연결합니다

See the documentation that shipped with the keyboard and mouse.

请参阅键盘和鼠标随附的文档。

請參閱鍵盤與滑鼠隨附的說明文件。

キーボードとマウスに付属のマニュアルを参照してください。

키보드 및 마우스와 함께 제공된 문서를 참조하십시오.

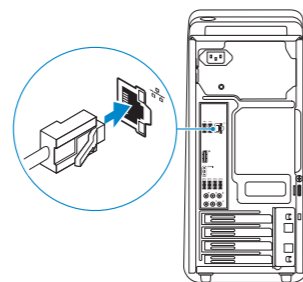
### 2 Connect the network cable—optional

连接网线 - 可选

連接網路線 - 可選

ネットワークケーブルを接続する - オプション

네트워크 케이블을 연결합니다 - 옵션



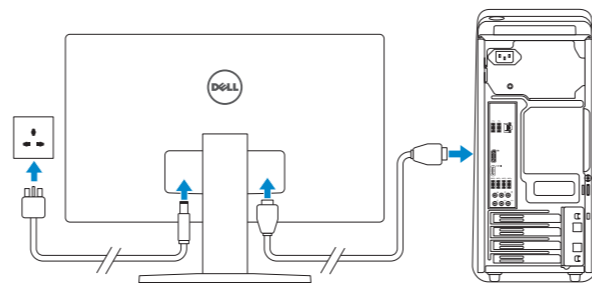
### 3 Connect the display

连接显示器

連接顯示器

ディスプレイを接続する

디스플레이를 연결합니다



**NOTE:** If you ordered your computer with a discrete graphics card, connect the display to the discrete graphics card.

**注:** 如果您订购的是配有独立显卡的计算机，使用独立显卡连接显示器。

**註:** 如果您訂購的電腦搭載分離式圖形卡，請將顯示器連接至分離式圖形卡。

**メモ:** 外付けグラフィックスカード搭載のコンピュータを購入した場合は、外付けグラフィックスカードにディスプレイを接続してください。

**주:** 컴퓨터와 함께 개별형 그래픽 카드를 구입한 경우, 디스플레이를 개별형 그래픽 카드의 포트에 연결합니다.

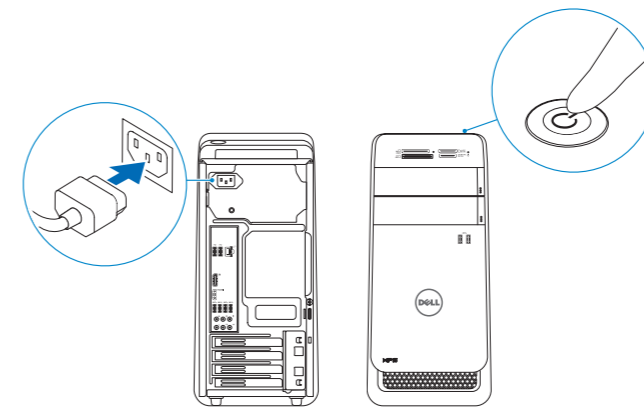
### 4 Connect the power cable and press the power button

连接电源电缆并按下电源按钮

連接電源線然後按下電源按鈕

電源ケーブルを接続し、電源ボタンを押す

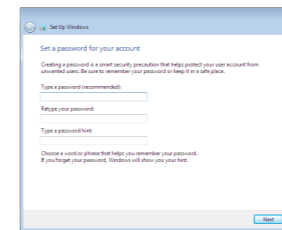
전원 케이블을 연결하고 전원 버튼을 누릅니다



### 5 Finish Windows setup

完成 Windows 设置 | 完成 Windows 設定

Windows セットアップを終了する | Windows 설치 종료



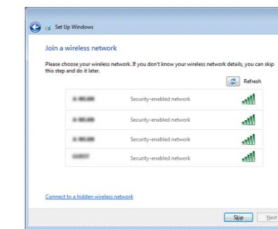
Set up password for Windows

设置 Windows 密码

Windows 的設定密碼

Windows のパスワードをセットアップする

Windows 암호 설정



Connect to your network

连接到网络

連接網路

ネットワークに接続する

네트워크에 연결

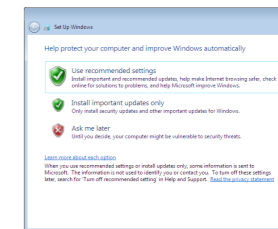
**NOTE:** If you are connecting to a secured wireless network, enter the password for the wireless network access when prompted.

**注:** 如果您要连接加密的无线网络，请在提示时输入访问该无线网络所需的密码。

**註:** 如果您要連線至安全的無線網路，請在提示下輸入存取無線網路的密碼。

**メモ:** セキュリティ保護されたワイヤレスネットワークに接続している場合、プロンプトが表示されたらワイヤレスネットワークアクセスのパスワードを入力します。

**주:** 보안된 무선 네트워크에 연결하는 경우 프롬프트 메시지가 표시되면 무선 네트워크 액세스 암호를 입력하십시오.



Protect your computer

保护您的计算机

保護您的電腦

コンピュータを保護する

컴퓨터 보호

## Product support and manuals

产品支持和手册  
 產品支援與手冊  
 製品サポートとマニュアル  
 제품 지원 및 설명서

## Contact Dell

与 Dell 联络 | 與 Dell 公司聯絡  
 デルへのお問い合わせ | Dell사에 문의합니다

## Regulatory and safety

管制和安全 | 管制與安全  
 認可と安全性 | 규정 및 안전

## Regulatory model

管制型号 | 安規型號  
 認可モデル | 규정 모델

## Regulatory type

管制类型 | 安規類型  
 認可タイプ | 규정 유형

## Computer model

计算机型号 | 電腦型號  
 컴퓨터 모델 | 컴퓨터 모델

Dell.com/support

Dell.com/support/manuals

Dell.com/support/windows

Dell.com/contactdell

Dell.com/regulatory\_compliance

D14M

D14M002

XPS 8900

XPS 8900 系列

## For more information

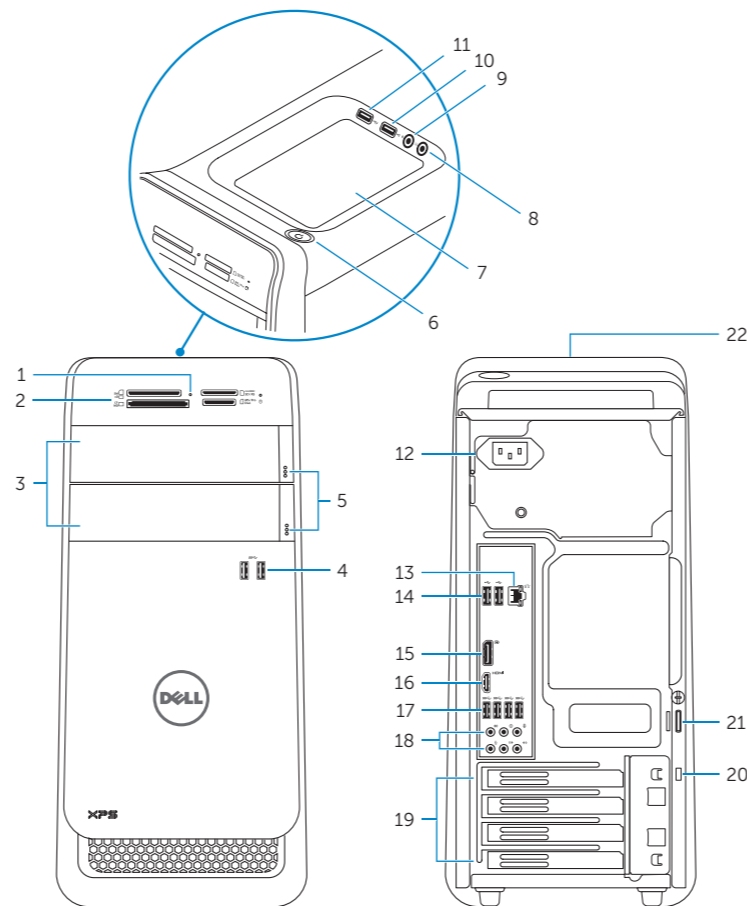
获取更多信息 | 若要獲得更多資訊  
 詳細について | 더 자세한 정보

To learn about the features and advanced options available on your computer, click **Start** → **All Programs** → **Dell Help Documentation**.

如要了解有关计算机的功能和高级选项，请单击**开始** → **所有程序** → **Dell 帮助说明文件**。  
 如要進一步瞭解您電腦的功能和進階選項，請按一下**開始** → **所有程式** → **Dell 說明文件**。  
 お使いのコンピュータで利用可能な機能および高度なオプションに関する詳細は、**スタート** → **すべてのプログラム** → **Dell Help Documentation** の順にクリックします。  
 컴퓨터에서 사용 가능한 기능 및 고급 옵션에 대해 자세히 알아보려면 **시작** → **모든 프로그램** → **Dell 도움말 문서**를 클릭하십시오.

## Features

功能部件 | 功能 | 外觀 | 기능



- Media-card reader light
- Media-card reader
- Optical-drive bays (2)
- USB 3.0 ports (2)
- Optical-drive eject buttons (2)
- Power button
- Accessory tray
- Headphone port
- Microphone port
- USB 2.0 port
- USB 2.0 port with PowerShare
- Power port
- Network port
- USB 2.0 ports (2)
- Display port
- HDMI port

- USB 3.0 ports (4)
- Audio ports (6)
- Expansion-card slots (4)
- Security-cable slot
- Padlock rings
- Service Tag label

- メディアカードリーダーライト
- メディアカードリーダー
- オプティカルドライブベイ (2)
- USB 3.0 ポート (2)
- オプティカルドライブ取り出しボタン (2)
- 電源ボタン
- アクセサリトレイ
- ヘッドフォンポート
- マイクポート
- USB 2.0 ポート
- PowerShare 機能付き USB 2.0 ポート
- 電源ポート
- ネットワークポート
- USB 2.0 ポート (2)
- ディスプレイポート
- HDMI ポート

- USB 3.0 포트 (4)
- オーディオポート (6)
- 拡張カードスロット (4)
- セキュリティーケーブルスロット
- パッドロックリング
- サービスタグラベル

- 介质卡读取器指示灯
- 介质卡读取器
- 光盘驱动器托架 (2个)
- USB 3.0 端口 (2个)
- 光盘驱动器弹出按钮 (2个)
- 电源按钮
- 配件托盘
- 耳机端口
- 麦克风端口
- USB 2.0 端口
- USB 2.0 端口 (带 PowerShare)
- 电源端口
- 网络端口
- USB 2.0 端口 (2个)
- 显示屏端口
- HDMI 端口

- USB 3.0 端口 (4个)
- 音频端口 (6个)
- 扩展卡插槽 (4个)
- 安全缆线孔
- 挂锁扣环
- 服务标签

- 미디어 카드 판독기 표시등
- 미디어 카드 판독기
- 광학 드라이브 베이(2개)
- USB 3.0 포트(2개)
- 광학 드라이브 꺼내기 버튼(2개)
- 전원 버튼
- 부속품 트레이
- 헤드폰 포트
- 마이크 포트
- USB 2.0 포트
- USB 2.0 포트 (PowerShare 포함)
- 전원 포트
- 네트워크 포트
- USB 2.0 포트(2개)
- 디스플레이 포트

- HDMI 포트
- USB 3.0 포트(4개)
- 오디오 포트(6개)
- 확장 카드 슬롯(4개)
- 보안 케이블 슬롯
- 자물쇠 고리
- 서비스 태그 라벨

- 媒體讀卡器指示燈
- 媒體讀卡器
- 選用的硬碟托盤 (2)
- USB 3.0 連接埠 (2)
- 選用的光碟機退出按鈕 (2)
- 電源按鈕
- 配件承載器
- 耳機連接埠
- 麥克風連接埠
- USB 2.0 連接埠
- 具 PowerShare 的 USB 2.0 連接埠
- 電源連接埠
- 網路連接埠
- USB 2.0 連接埠 (2)
- 顯示連接埠
- HDMI 連接埠

- USB 3.0 連接埠 (4)
- 音訊連接埠 (6)
- 擴充卡插槽 (4)
- 安全纜線孔
- 掛鎖扣環
- 服務標籤

